

当院はかかりつけ医として相談・紹介等を行っております

① 必要に応じて「専門医・医療機関」をご紹介します！

気になる症状、当院で治療を受けているもの以外の疾患の不安があれば専門医療機関をご紹介しますので、医師または受付窓口までお申し付けください。

【連携病院・クリニック】

北九州総合病院、九州労災病院、北九州市立医療センター、小倉記念病院、国立小倉医療センター、産業医科大学病院、製鉄記念八幡病院、済生会八幡総合病院、戸畑共立病院、市立門司病院、新栄会病院、三萩野病院、新小倉病院、北九州湯川病院、小倉南メディカルケア病院、健和会大手町病院、大久保内科胃腸科クリニック、坂本耳鼻咽喉科クリニック、中村正内科循環器科クリニック、森林クリニック、ながさきクリニック、岩本内科医院、中村内科循環器科クリニック、木村医院

② 健康診断の結果等のご相談について対応いたします！

健康診断の実施や診断後の結果についてもご相談ください。今後の検査や治療について対応させていただき、必要があれば専門医・専門医療機関へご紹介いたします。

③ 介護保険や福祉サービスの相談をお受けいたします！

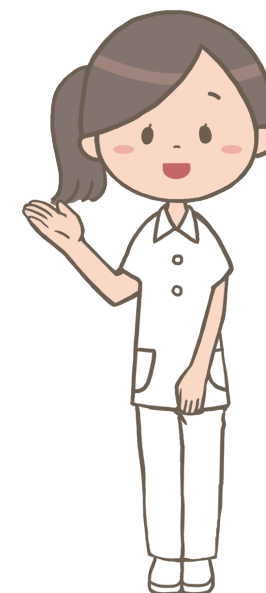
状態や状況に応じて、介護保険の申請や介護サービスのご案内を行います。

④ 他の医療機関の受診状況や他で処方されているお薬の内容を確認し、当院での診察や処方に対応させていただきます

看護師が質問させていただくことがございますので、ご協力をお願いいたします。

⑤ 予防接種のご相談について対応いたします！

予防接種の実施状況を把握し、予防接種の実施へのご相談をお受けいたします。



★医療機能情報提供制度（ふくおか医療情報ネット <http://www.fmc.fukuoka.med.or.jp/qq/qq40gnmenuult.asp>）を利用して医療機関が検索できます

※ 夜間・休日など緊急時の連絡先：093-952-1304

霧ヶ丘つだ病院